

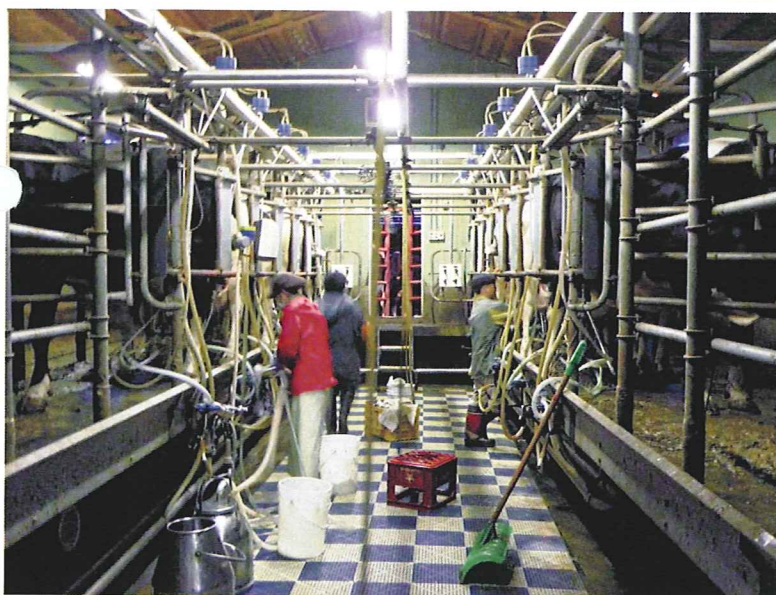
坂本龍馬も感動！

日本の夜明けせよ〜！

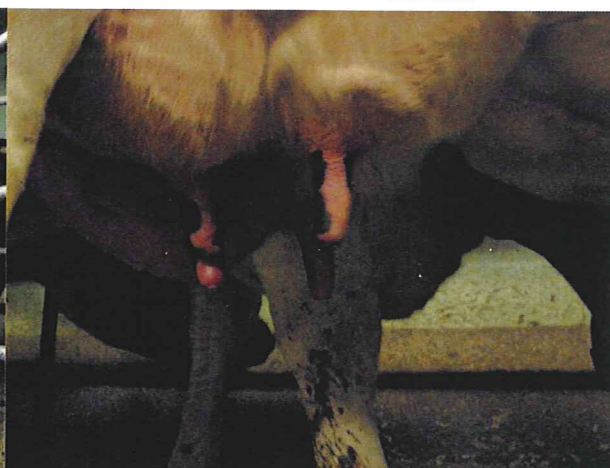
「勝先生!!! パーラーが明るくなるとこげん気分も作業性も違うもんじゃとはまっこと思いもよらんかったぜヨ!!!」



S



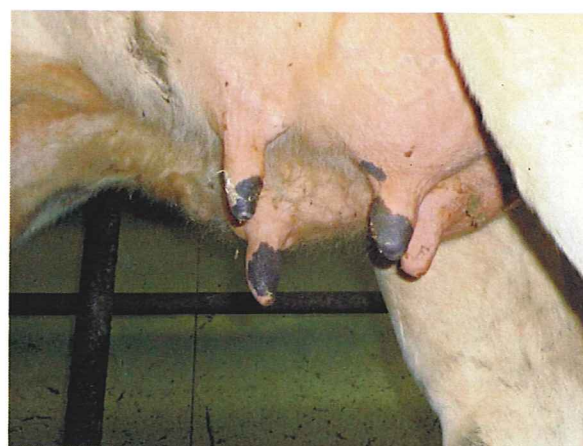
変更前のパーラー かなり高い位置に蛍光灯が数個あるだけ



暗いと乳頭の汚れも見逃しやすいぜよ



変更後のパーラー 蛍光灯の位置を下げ、数を増やした



こんなによく見えたらずすがに汚れの見落としは無いぜヨ！

作業区分に応じた法定照度	
精密な作業	300ルクス以上
普通の作業	150ルクス以上
粗な作業	70ルクス以上

変更前の照度は計測しませんでした。変更後は手元で500ルクス程度の照度がありました。今回は蛍光灯でしたが、LEDライトでは蛍光灯の約1.5倍の明るさになります。作業場が明るいと言気も明るくなりますね。